

A decorative dashed line graphic that starts at the top left, forms a partial circle, and then curves downwards and to the right.

Chantier *pour*
la transition

TRAÇONS DEMAIN

**FORUM CITOYEN DE
L'AGGLOMÉRATION DE LONGUEUIL**

Imaginons ensemble notre avenir
solidaire et durable !

Cahier du participant

8 et 9 mai 2026

A decorative dashed line graphic that starts at the bottom right, forms a partial circle, and then curves upwards and to the left.

Cet événement est organisé et co-construit par certains des membres et partenaires du Chantier pour la Transition :

Chantier *pour* la transition

PARTICIPATIVE • SOCIALE
ÉCOLOGIQUE

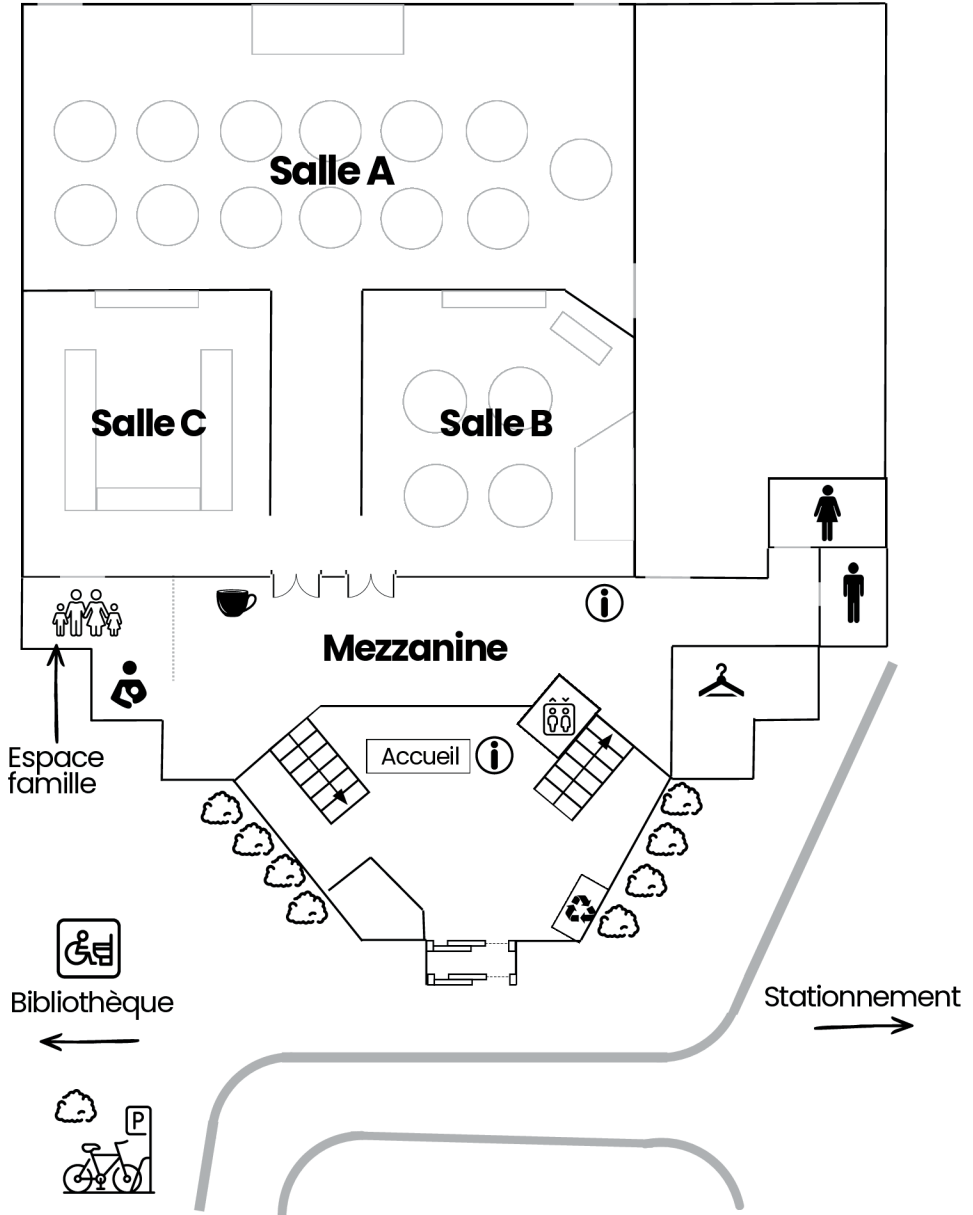


Nous tenons à remercier toutes les personnes qui se sont impliquées dans l'organisation du forum, dont : Jérôme, Cynthia, Hoda, Martin, Camille, Isabelle, Stéphanie, Sofia, Karolyne, Tiarna, Madeleine, Isabelle, Maya, Marthe Élise, Lorina, Mélanie, Stéphanie, Chantal, Clélie, Christine, Khadija, Olivier, Sophie, Maude, Maéva, Cathy, Martin, Line et tous les autres.

Plan du site

Wifi : ZAP-Centre socio Brossard

Centre socioculturel Alphonse Lepage
7905 av. de San Francisco, Brossard



Horaire - vendredi 8 mai

Heure	Activité	Lieu
9h à 9h30	Accueil	Rez-de chaussée
9h30 à 11h15	Panel d'ouverture	Salle A
11h30 à 12h30	Traçons nos priorités	Salle A
11h30 à 12h30	Traçons nos rêves	Salle B
11h30 à 12h20	Création d'un conte écologique	Salle C
11h30 à 12h15	Les merveilles de la vie	Espace famille
12h30 à 13h30	Dîner	Salle A
13h à 14h	Ensemble pour la planète	Salle C
13h30 à 15h	L'art au service de l'engagement	Salle B
14h à 15h	Traçons nos priorités	Salle A
14h15 à 15h15	Le monde complètement bizz des abeilles	Salle C
15h15 à 16h30	Transition socioécologique : freins et leviers d'action pour les organisations	Salle A
15h15 à 16h15	Les animaux de nos forêts	Espace famille
16h30 à 20h	La grande célébration	Mezzanine
17h15 à 17h30	Désancrage	Salle A
17h30 à 19h	Cercle des élans	Salle A
En continu	Espace famille	Espace famille
	Kiosques d'information	Mezzanine
	Facilitation graphique	Salle A

La programmation complète est disponible en ligne (code QR ou chantierpourlatransition.org dans l'onglet programmation) et à l'accueil en version imprimée.



Horaire - samedi 9 mai

Heure	Activité	Lieu
9h à 9h45	Déjeuner-pyjama et rêverie	Salle A
10h à 11h	Traçons nos rêves	Salle A
10h à 10h50	Création d'un conte écologique	Salle B
10h à 11h30	Communiquer à l'oral avec impact	Salle C
10h à 10h45	L'histoire de Grand-père arbre	Espace famille
11h15 à 12h15	Traçons nos priorités	Salle A
11h15 à 12h15	Les bases du semis d'intérieur	Salle A
11h15 à 12h15	Les amis de mon potager	Espace famille
11h45 à 12h45	Quand nos habitudes aident toute la famille à mieux vivre la ville	Salle C
12h15 à 13h15	Dîner	Salle A
13h à 13h45	Fabrication d'éponges tawashi	Salle C
13h à 14h	Les incroyables géants verts	Espace famille
13h15 à 14h45	Traverser l'incertitude ensemble	Salle A
13h45 à 14h45	Traçons nos rêves	Salle A
14h à 15h	Comment magasiner plus responsable ?	Salle C
14h15 à 15h15	Mes précieuses poubelles	Espace famille
15h à 16h15	Pouvoir collectif et démocratie locale	Salle A
16h15 à 16h30	Clôture du forum Traçons demain	Salle A
En continu	Espace famille	Espace famille
	Kiosques d'information	Mezzanine
	Facilitation graphique	Salle A

Chantier pour la Transition

participative, sociale et écologique

C'est quoi ?

Nous sommes un **mouvement collectif** composé de personnes citoyennes et d'organisations de plusieurs secteurs qui **souhaitent s'engager dans la transition socio-écologique**. Nous mettons la **participation citoyenne** au cœur de nos actions.

Le Chantier pour la transition a été créé en 2023 grâce à un partenariat entre les trois Tables territoriales en développement social de Longueuil. Notre démarche couvre aujourd'hui l'ensemble de **l'agglomération de Longueuil et rassemble plus de 80 membres**.

Création de la
démarche
2023

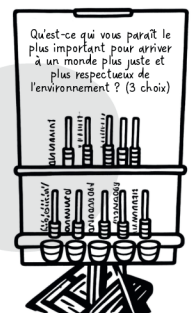
Travail de
cartographie des
initiatives existantes

Lancement des
ateliers pratiques
d'éducation
populaire

Lancement du
forum éclaté
«Les voix de la
Transition»

Exercice de la boussole
pour s'orienter
collectivement
Choix des 9 chemins
de transition

1er panel : qu'est-ce
que la participation
citoyenne ?



Pourquoi un forum citoyen ?

Le forum citoyen Traçons demain arrive après trois années d'existence, de développement et d'expérimentation des actions imaginées lors de la création du Chantier pour la Transition. Il est à la fois la dernière action du premier cycle de vie de notre mouvement, mais aussi le début du prochain.

Les objectifs :

- Ouvrir le **dialogue** et créer un **élan collectif** pour travailler ensemble : tout le monde peut faire partie de la solution !
- Amorcer l'écriture d'une **vision commune** d'une transition socio-écologique juste et équitable.
- Prioriser collectivement des **chemins de transition** pour l'écriture de la feuille de route, **créant des ponts** entre les démarches citoyennes, communautaires et institutionnelles.

2e panel : Qu'est-ce que la Transition socio-écologique ?

Ateliers thématiques d'approfondissement pour la feuille de route - été



Forum citoyen Traçons demain

2026

Sondage et reprise du forum éclaté «Les voix de la Transition»

Adoption de la vision - juin

Lancement du premier cycle de la feuille de route - automne

Les 9 chemins de transition

La transition participative, sociale et écologique est une transition de grande ampleur, qui concerne de **nombreux aspects de notre vie**. Nous avons identifié 9 chemins de transition, ou grands thèmes, à aborder pour réussir une transition **juste et respectueuse de l'environnement** dans l'agglomération de Longueuil. Les voici :



1 Alimentation et agriculture urbaine

Initiatives en lien avec la production, le partage, la récupération, l'autonomie et la sécurité alimentaire, le respect de l'environnement et la réduction des inégalités dans l'accès à l'alimentation.

Exemples : Cuisine collective, frigos communautaires, jardins collectifs.



2 Consommation responsable

Initiatives en lien avec la diminution de notre consommation, l'économie circulaire, l'utilisation de produits réutilisables, la réduction des déchets, la promotion de la consommation locale, le prêt, le partage, et autres pratiques similaires.

Exemples : Zéro déchet, ateliers de réparation, compostage maison, économie circulaire, consommation locale.



3 Éducation et sensibilisation

Initiatives en lien avec les ateliers zéro déchet, les formations d'éducation populaire relatives aux enjeux énergétiques, climatiques et environnementaux.

Exemples : formations d'éducation populaire, ateliers sur les enjeux, énergie et climat (fresque du climat).



4 Logement et espace de vie

Initiatives en lien avec les centres communautaires, les tiers lieux, espaces citoyens, le droit au logement, les projets d'habitation collective.

Exemples : Projets d'habitation collectifs, droit au logement, verdissement, centres communautaires.

5



Mobilité

Initiatives en lien avec l'accompagnement médical, les ateliers de réparation de vélo, les marches exploratoires, le covoiturage, le déplacement actif.

Exemples : Aménagement de pistes cyclables sécurisées, autopartage entre voisins, rue-école, trottibus.

6



Participation citoyenne et pouvoir d'agir

Initiatives en lien avec les initiatives citoyennes, actions collectives, les comités de citoyen·nes, les ateliers pratiques, les espaces citoyens. Tout ce qui vise à respecter l'environnement et à réduire les inégalités sociales par le renforcement du pouvoir d'agir des citoyen·nes.

Exemples : Espaces citoyens (tiers-lieux), comités de quartier, Soupe Locale.

7



Protection de l'environnement et de la biodiversité

Initiatives en lien avec les grands nettoyages, les actions de protection des milieux naturels, actions de sensibilisation aux impacts socio-écologiques des changements climatiques et comportements humains.

Exemples : Grand nettoyage des berges, protection des milieux naturels (ex. abeilles, rainettes faux-grillon), corridors écologiques.

8



Réduction des inégalités et inclusion

Initiatives en lien avec toute activité culturelle, communautaire, de défense des droits, d'insertion professionnelle ou de renforcement du pouvoir d'agir, du soutien à la famille et des pratiques inclusives au sens large.

Exemples : Activités culturelles, insertion professionnelle; alphabétisation, soutien à la famille.

9



Santé et bien-être

Initiatives qui visent à protéger la santé physique et mentale de tous et toutes.

Exemples : Activité de loisirs famille, enfants, aînées, îlot de fraîcheur, réseaux d'entraide pour briser l'isolement, service d'écoute, projets saines habitudes de vie.

Posture de participation

Le forum citoyen Traçons demain est un espace de **rencontre**, de **dialogue**, **d'écoute** et de **co-construction**. Pour que les échanges et les apprentissages puissent avoir lieu dans les meilleures conditions, voici des recommandations sur la posture à adopter pendant le forum :

J'écoute et je respecte les autres

J'écoute pour comprendre, pas pour répondre et j'accueille les opinions différentes sans jugement et avec respect.



Je contribue

Je parle en mon nom, je partage mes idées même si elles sont incomplètes, en restant concise et je pose des questions au besoin.



Je collabore avec les autres

Je cherche les points communs pour enrichir les discussions et valoriser la prise de parole des autres. Je suis ouvert-e à faire évoluer mon avis.



Je suis engagé-e

Je participe activement aux activités proposées en respectant leur cadre et temps alloué. Je reste curieux-se et je contribue au climat constructif.



Pour contribuer encore plus

Un mur blanc est disponible dans la salle A, à côté de la scène, pour aller déposer les choses importantes que vous entendez. Ces éléments clés seront utilisés par Marie-Ève D'amour dans une fresque résumant les deux jours du forum Traçons demain.

Règles et principes du forum

Afin que nos échanges soient aussi agréables qu'efficaces et que chacun-e puisse profiter pleinement de l'expérience, voici les quelques règles d'or que nous nous engageons à respecter ensemble :



Participer au retour au calme

Pour faciliter les transitions, l'équipe utilisera le signal de la main levée. Si vous voyez un-e animateur-trice lever la main, nous vous invitons à l'imiter pour propager le calme.



Maintenir un niveau sonore bas

Puisque plusieurs ateliers ont lieu en même temps dans le même espace, nous vous invitons à faire attention au bruit.



Respecter le temps

Les ateliers commencent et se terminent lorsque l'annonce en est faite. Vous pouvez continuer vos discussions à un autre endroit pour ne pas déranger le déroulement prévu.



Contribuer à un climat positif

Merci de faire attention aux personnes qui vous entourent et à leurs besoins et de respecter les participant-e-s et les organisateur-trice-s.

Prendre soin de soi pendant le forum

Les activités et les thèmes abordés lors du forum citoyen peuvent provoquer des émotions plus ou moins fortes. Voici quelques astuces et conseils pour prendre soin de soi pendant l'événement :

S'écouter et respecter nos limites

- S'autoriser à ne pas tout faire ni à tout comprendre.
- Choisir les ateliers et discussions qui nous nourrissent plutôt que celles qui nous épuisent.
- Participer, c'est aussi savoir dire non.
- Le rythme de chaque personne est différent et il faut savoir le respecter.



Faire des pauses pour se ressourcer

- Quitter une activité lorsqu'on en ressent le besoin.
- Sortir des salles, marcher, prendre l'air, boire un verre d'eau ou une boisson chaude et manger une collation.



Demander de l'aide

- Oser poser des questions si quelque chose n'est pas clair.
- Nommer ses inconforts et demander du soutien aux personnes désignées si besoin.
- Demander de l'aide pour la traduction, l'écriture ou tout autre besoin en accessibilité.



Lexique

Adaptation :

Processus par lequel nous modifions nos décisions, nos activités et nos façons de penser pour être proactifs et mieux préparés à réagir aux changements climatiques et à leurs répercussions sur la santé.

Atténuation :

Intervention visant à réduire les causes des changements climatiques et à éliminer de l'atmosphère les gaz à effet de serre qui retiennent la chaleur et à stabiliser leurs niveaux.

Biodiversité :

Désigne l'ensemble des êtres vivants ainsi que les écosystèmes dans lesquels ils vivent. Ce terme comprend également les interactions des espèces entre elles et avec leurs milieux.

Changement climatique :

Changements de climat qui sont attribués directement ou indirectement à une activité humaine dégradant la composition de l'atmosphère et qui viennent s'ajouter à la variabilité naturelle du climat observée au cours de périodes comparables.

Changement systémique :

Transformation globale des structures économiques, sociales, technologiques et de valeurs, plutôt que de simples ajustements techniques.

Climat :

Description statistique du temps en termes de moyennes et de variabilité sur des périodes de plusieurs années - basée sur une longue suite de phénomènes météorologiques.

Décroissance :

Réduire la production et la consommation pour limiter l'impact de l'économie sur l'environnement et éviter des dommages irréversibles.

Démocratie participative :

Façon de gouverner où les citoyens participent davantage aux décisions, en donnant leur avis et leurs idées, en complément des élus. Elle favorise l'implication des citoyens via des consultations, débats et propositions, pour mieux intégrer leurs avis avant la prise de décision par les élus.

Déterminants sociaux de la santé :

Conditions de vie et de travail dans lesquelles les gens naissent, grandissent, vivent, travaillent et vieillissent. Ces facteurs socioéconomiques, incluant le revenu, l'éducation et l'emploi, influencent la santé plus fortement que la biologie ou les comportements individuels.

Développement durable :

Satisfaire les besoins sociaux, environnementaux et économiques sans compromettre la capacité des générations futures à les satisfaire.

Écoanxiété / Solastalgie :

Détresse émotionnelle face à la crise écologique et à la dégradation de son environnement.

Économie circulaire :

Modèle de production et de consommation durable visant à rompre avec le schéma linéaire « extraire-fabriquer-jeter ». Elle consiste à optimiser l'utilisation des ressources à toutes les étapes du cycle de vie des produits, en favorisant la réparation, le réemploi, la réutilisation et le recyclage pour limiter le gaspillage.

Efficacité énergétique :

Amélioration des technologies pour consommer moins d'énergie à service égal.

Îlots de chaleur :

Espace construit (ville, banlieue) où la température est nettement plus élevée (jusqu'à 12°C de plus) que dans les zones rurales ou végétalisées environnantes. Ce phénomène est causé par l'asphalte, le béton et le manque de végétation, qui absorbent la chaleur le jour et la relâchent la nuit.

Inégalités en santé environnementale :

Répercussions en matière de santé associées au fait que les industries qui émettent des polluants, des contaminants et autres dangers environnementaux sont disproportionnellement situées dans des communautés racisées et à faible revenu.

Justice sociale :

Partage équitable des ressources et des pouvoirs, garantissant que la transition bénéficie à tous, notamment aux plus vulnérables.

Limites planétaires :

Seuils écologiques à ne pas franchir pour maintenir la Terre dans un état viable (climat, biodiversité, eau, etc.).

Population vulnérable :

Personnes plus exposées aux impacts du climat, plus sensibles à leurs effets et ayant moins de capacité à s'y adapter.

Résilience :

Capacité d'un système (communauté, écosystème) à absorber les chocs et à se réorganiser après des perturbations.

Efficacité énergétique :

Amélioration des technologies pour consommer moins d'énergie à service égal.

Santé durable :

Un état complet de bien-être physique, mental et social atteint et maintenu tout au long de la vie grâce à des conditions de vie saines et à l'accès à des ressources appropriées, de qualité, utilisées de façon responsable et efficiente.

Sobriété :

Réduction de la consommation d'énergie et de matières premières par des changements de modes de vie.

Tiers-lieu :

Espace physique favorisant la rencontre, la collaboration, la culture et le partage de compétences. Ces lieux ouverts renforcent le lien social.

Transition énergétique :

Remplacer les énergies polluantes et transformer la façon de produire, distribuer et consommer l'énergie.

Transition socioécologique (TSÉ) :

Passage d'un système actuel à un modèle durable, intégrant justice sociale et résilience écologique.

Accronymes

CDC AL : Corporation de développement communautaire de l'agglomération de Longueuil

CISSS : Centre intégré de santé et de services sociaux

GES : Gaz à effet de serre

GIEC : Groupe d'experts intergouvernemental sur l'évolution du climat

MRC : Municipalité régionale de comté

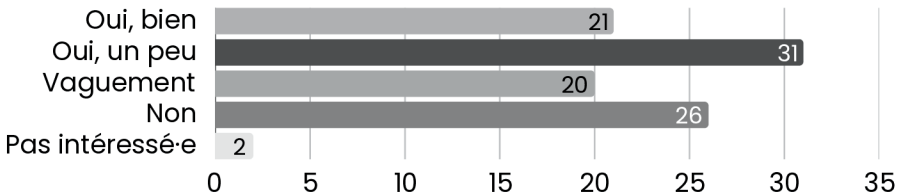
OBNL : Organisme à but non lucratif

Résultats préliminaires du forum éclaté

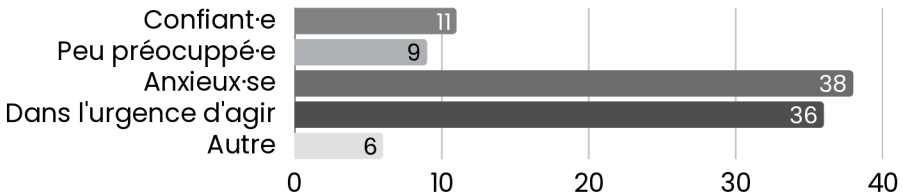
«Les voix de la transition»

Ces résultats ont été obtenus grâce à l'animation d'un kiosque de consultation mobile qui s'est déplacé dans les fêtes de quartiers, événements divers, écoles et bibliothèques de mai 2025 à avril 2026, ainsi qu'un sondage en ligne.

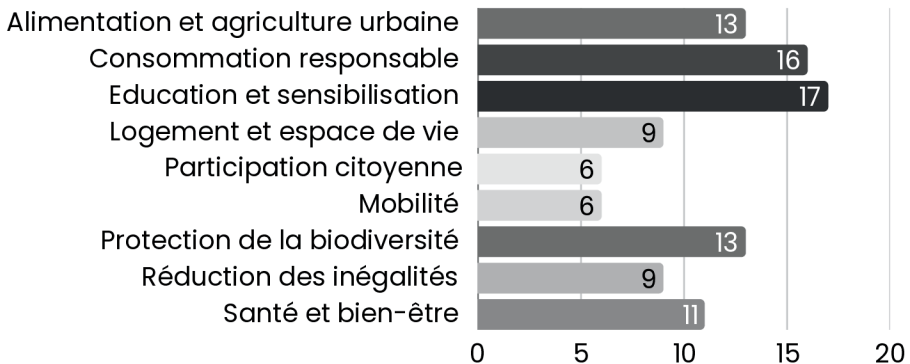
Niveau de connaissance de la transition socio-écologique - pour 100 réponses (n= 381)



Émotions vécues en pensant à l'avenir de la planète - pour 100 réponses (n=416)



Chemins de transition à prioriser - pour 100 réponses (n=1512)



Organisations participantes

Les organisations ci-dessous participent à la programmation en donnant divers ateliers et / ou kiosques lors du forum. Merci pour leur participation.

MULTITUDES

UDS Université de Sherbrooke

SAUL Société d'agriculture urbaine de Longueuil

FOUS DE NATURE

MZDL
Mouvement Zéro Déchet Longueuil

CONTES VIVANTS

Mères au front Rive-Sud

ROSE SUR VERT

Croix-Rouge canadienne

JARDINS À PARTAGER

Éco—motion

Centre intégré de santé et de services sociaux de la Montérégie-Est Québec

PLACE À L'EMPLOI
LONGUEUIL | RIVE-SUD

Saint-Lambert

Desjardins

Centre intégré de santé et de services sociaux de la Montérégie-Centre Québec

longueuil

Saint-Lambert

Boucherville

brossard

Saint-Bruno DE-MONTARVILLE

ESPACE mam

Accompagnement Périnatalité | Communauté

Chantier pour la transition PARTICIPATIVE · SOCIALE ÉCOLOGIQUE

GRAAL

LA PLANÈTE S'INVITE À LONGUEUIL

OFFICE DE PARTICIPATION PUBLIQUE DE LONGUEUIL

Jardin collectif Carillon

Chantier des solidarités élargies

Rendez-vous d'Agriculture Urbaine

DIFFÉRENTS
LES CUISINIERS

COTTON PHOTOGRAPHE

La BOÎTE À VINS

Pour aller plus loin

Vous aimeriez **en savoir plus** ou bien **vous impliquer** dans la transition participative, sociale et écologique ?

Devenez membre du Chantier pour la Transition : c'est gratuit et vous décidez vous-même de contribuer selon ce qui vous intéresse et du temps que vous avez à consacrer.

Vous pouvez aussi nous écrire pour en savoir plus sur les autres organismes et groupes citoyens en transition socio-écologique de l'agglomération de Longueuil.

Chantier *pour* la transition

PARTICIPATIVE • SOCIALE
ÉCOLOGIQUE

Plus d'infos : Devenir membre :



chantierpouurlatransition.org

e.glemot@cdcal.org

Remerciements

Cet événement a été rendu possible par la contribution de :



Fondation Lucie
et André Chagnon



Desjardins

Québec



brossard

Vivre au présent. Bâtir le futur.



TNCDC
TABLE NATIONALE
DES CORPORATIONS DE
DÉVELOPPEMENT COMMUNAUTAIRE



Nous tenons à remercier l'ensemble des personnes qui ont participé à l'organisation du forum citoyen Traçons demain.

Merci aux personnes et aux organisations qui ont donné de leur temps et de leur énergie dans les différents comités de travail.

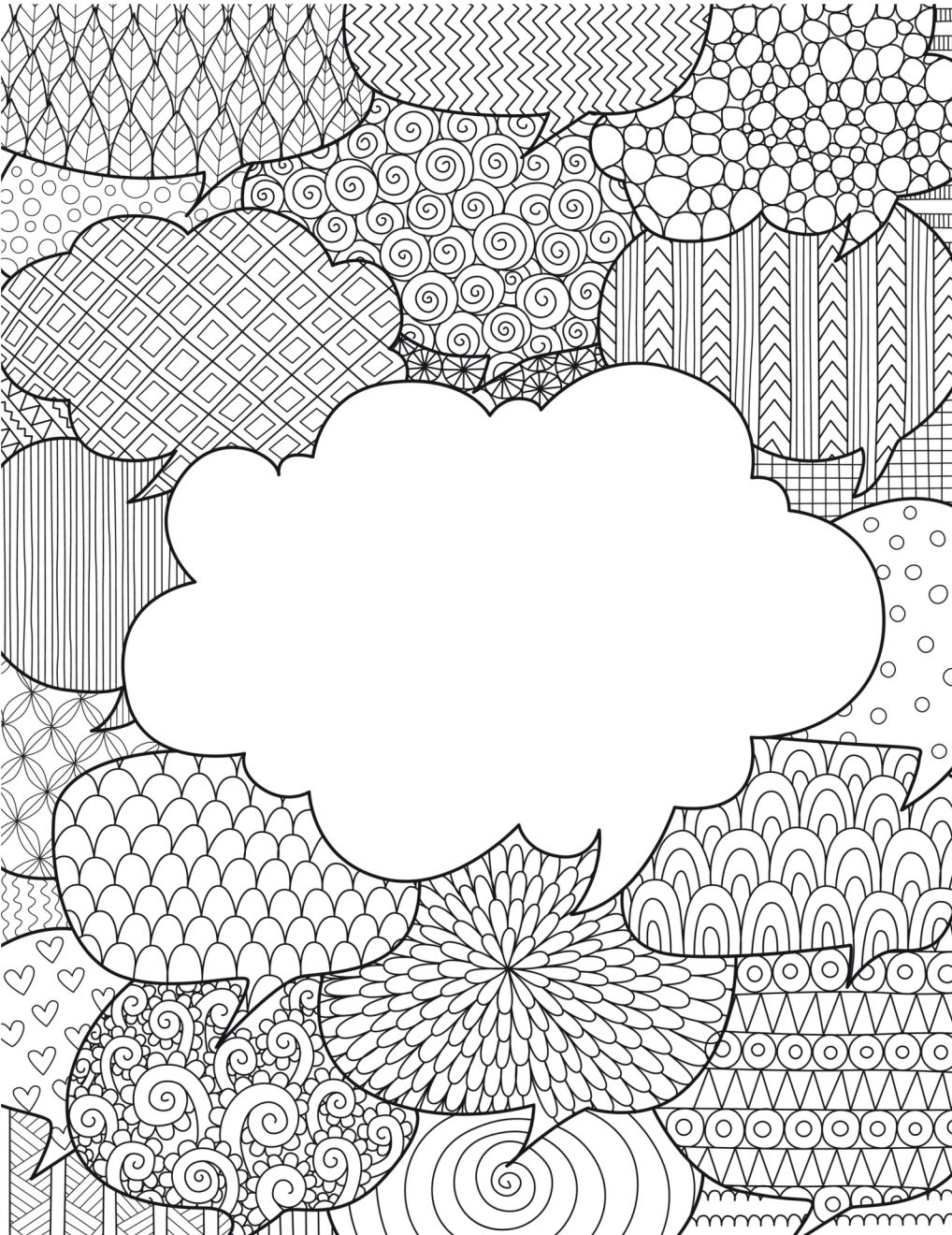
Merci aux personnes et aux organisations qui ont collaboré et se sont arrimées avec le Chantier pour la Transition pour faire de la transition participative, sociale et écologique un projet collectif et co-construit.

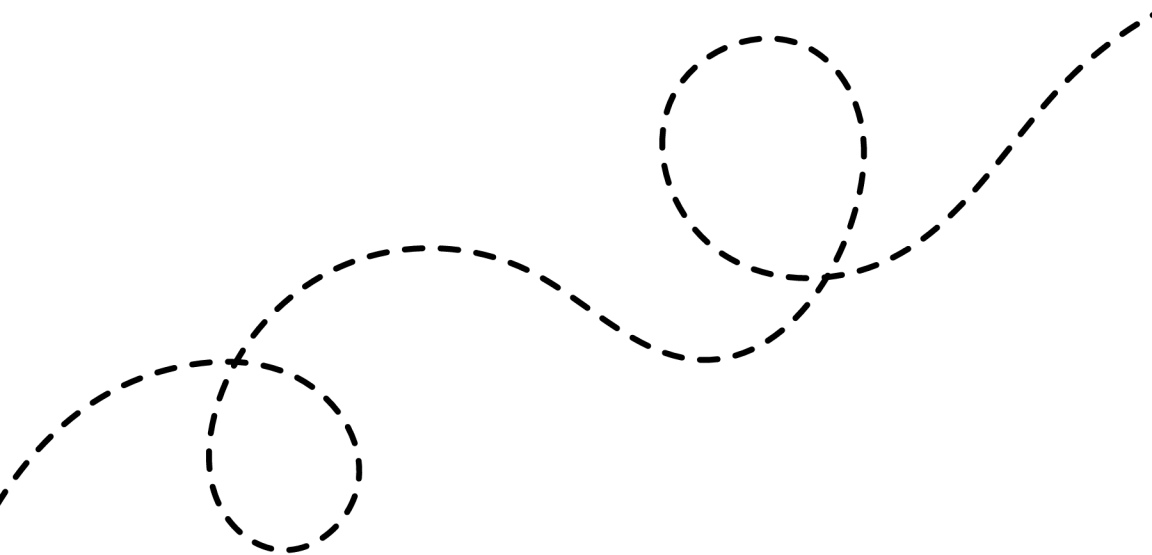
Merci aux étudiant·e·s du CUFÉ et à l'équipe de la CDC AL pour la conception et l'animation des ateliers de co-construction de la feuille de route.

Merci aux bénévoles qui contribuent directement au déroulement de ces deux journées de forum.

Merci à vous, à chaque personne qui s'est déplacée pour participer au forum citoyen.

Besoin de prendre une pause ou d'occuper vos mains pour rester concentré·e ? Nous vous invitons à dessiner !





Chantier *pour* la transition

PARTICIPATIVE • SOCIALE
ÉCOLOGIQUE



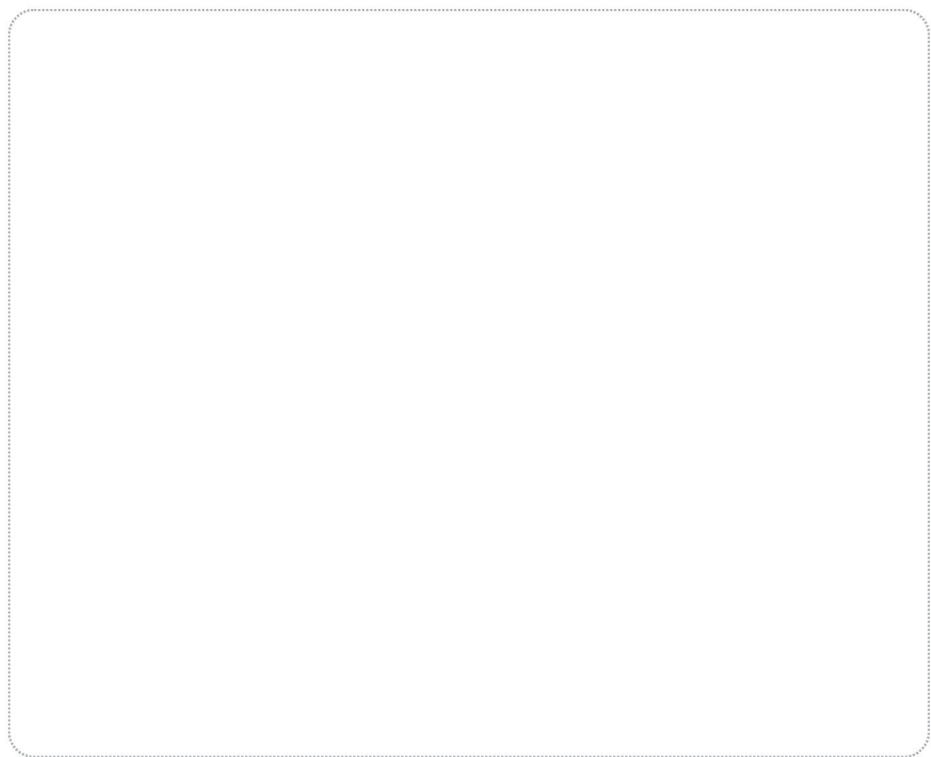
@Chantier pour la transition
participative, sociale et écologique



@Chantier_pour_la_transition



@Chantier pour la transition
participative, sociale et écologique



Selon vous, quels sont les 3 enjeux pour lesquels il serait le plus facile de commencer à agir tout de suite ?

- 1- Alimentation et agriculture urbaine
- 2- Consommation responsable
- 3-Éducation et sensibilisation
- 4- Logement
- 5- Mobilité
- 6- Participation citoyenne
- 7- Protection de la biodiversité
- 8- Réduction des inégalités
- 9- Santé et bien-être

Pourquoi ?

.....

.....

.....

.....

.....

.....

.....

.....

Selon vous, quels sont les 3 enjeux sur lesquels nous devrions agir en priorité ? C'est-à-dire pas forcément de les régler tout de suite, mais au moins de commencer à travailler.

- 1- Alimentation et agriculture urbaine
- 2- Consommation responsable
- 3-Éducation et sensibilisation
- 4- Logement
- 5- Mobilité
- 6- Participation citoyenne
- 7- Protection de la biodiversité
- 8- Réduction des inégalités
- 9- Santé et bien-être